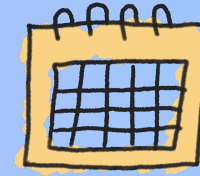




# ADMISIÓN 2022-2023



## 1 CONÓCENOS - PUERTAS ABIERTAS PRESENCIAL

(25 de marzo)



Rellena el cuestionario  
para participar

(4 de abril)



Rellena el cuestionario  
para participar

## 2 PRESENTACIÓN DE SOLICITUDES



Secretaría virtual



(21 de abril al 5 de mayo)

## 3 MATRICULACIÓN



Secretaría virtual



(15-29 de junio)