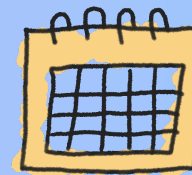




# ADMISIÓN 2023-2024



## 1 CONÓCENOS - PUERTAS ABIERTAS PRESENCIALES

**1<sup>er</sup> Ciclo Infantil (0-2 años)**

**(11 de abril)**



Rellena el cuestionario para participar

**2º Ciclo Infantil y Primaria**

**(12 de abril)**



Rellena el cuestionario para participar

## 2 PRESENTACIÓN DE SOLICITUDES

Secretaría virtual



**(13- 26 de abril)**

## 3 MATRICULACIÓN

Secretaría virtual



**(13-29 de junio)** 2º Ciclo Infantil y Primaria

**(15-29 de junio)** 1<sup>er</sup> Ciclo Infantil (0-2 años)