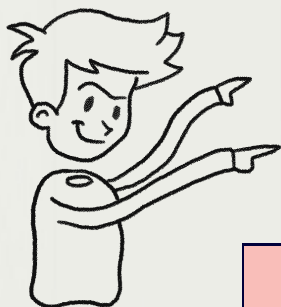




DEVOLUCIÓN LIBROS



19-22 DE JUNIO (DE 13:00 A 15:00h)*



En el salón de actos (por la entrada lateral).

Lunes, 19	Martes, 20	Miércoles, 21	Jueves, 22
3º Prim	4º Prim	5º Prim	6º Prim

***Se podrán depositar los libros de manera excepcional en la papelería JMB, frente al cole.**